

**แบบฟอร์ม“ผลงานนวัตกรรมและสิ่งประดิษฐ์/ IVT”**  
**งานประชุมวิชาการ “โรงพยาบาลพระปกเกล้า ครั้งที่ 18”**

**1. ชื่อเรื่องงานนวัตกรรม : บัตรคิว New Normal**

- 1.1 โรงพยาบาลพระปกเกล้า จังหวัดจันทบุรี
- 1.2 ชื่อเจ้าของผลงาน/วุฒิการศึกษา  
นางสาวปัญชลิตา อินทสุวรรณ ปริญญาตรี พยาบาลศาสตรบัณฑิต
- 1.3 ชื่อผู้ร่วมผลงาน (ระบุรายชื่อและวุฒิย่อ)  
นางสมควร สุขสัมพันธ์ ปริญญาโท พยาบาลศาสตรมหาบัณฑิต
- 1.4 ชื่อผู้นำเสนอผลงาน/อยู่วุฒิการศึกษา  
นางสาวปัญชลิตา อินทสุวรรณ ปริญญาตรี พยาบาลศาสตรบัณฑิต

**2. สรุปผลงานโดยย่อ :** การจัดทำบัตรคิวสำหรับเข้าเยี่ยมผู้ป่วย ช่วยทำให้เกิดความเข้าใจที่ตรงกันของญาติ ความเป็นระเบียบในการเข้าเยี่ยม สามารถจัดทำได้ง่ายสะดวกต่อการใช้งาน ประหยัดระยะเวลา ใช้งบประมาณไม่แพง และสามารถนำไปใช้กับแผนกอื่นๆ ในโรงพยาบาล ได้

**3. เป้าหมาย/วัตถุประสงค์ :**

1. เพื่อความเป็นระเบียบในการเข้าเยี่ยมผู้ป่วย
2. เพื่อป้องกันปัญหาข้อร้องเรียน ในการรอคิวเข้าเยี่ยมผู้ป่วย

**4. แนวคิดการพัฒนานวัตกรรม :** เนื่องด้วยวันที่ 28 ธันวาคม 2563 จังหวัดจันทบุรี พบการติดเชื้อโควิด-19 ระลอกสอง พบผู้ติดเชื้อโควิด-19 เพิ่มขึ้นอย่างต่อเนื่อง ทางโรงพยาบาลพระปกเกล้าจึงมีมาตรการป้องกัน โดยงดญาติเข้าเยี่ยมผู้ป่วยทุกกรณี และ วันที่ 18 กุมภาพันธ์ 2564 สถานการณ์โควิด-19 บรรเทาลง สาธารณสุขจังหวัดจันทบุรีประกาศไม่พบผู้ติดเชื้อรายใหม่ เป็นเวลานาน 22 วัน และรักษาผู้ป่วยรายเก่าหายหมด ทางโรงพยาบาลพระปกเกล้าจึงมีการผ่อนปรนเรื่องการเข้าเยี่ยมผู้ป่วย โดยสามารถให้ญาติเข้าเยี่ยมผู้ป่วยได้ในช่วงเวลา 14.00 - 15.00 น.ของทุกวัน โดยเข้าเยี่ยมได้ครั้งละ 1 คน คนละ 5 นาที ทำให้มีญาติมารอเฝ้าเยี่ยมผู้ป่วยเป็นจำนวนมาก จนเกิดความสับสนว่าใครมาก่อน - หลัง ทำให้เกิดปัญหาความขัดแย้ง เรื่องคิวก่อน-หลัง การเข้าเยี่ยมผู้ป่วย เจ้าหน้าที่สูติกรรม 4 เล็งเห็นความสำคัญในส่วนนี้ จึงได้จัดทำบัตรคิวการเข้าเยี่ยมขึ้น โดยระบุคิวพร้อมเวลาเข้า - ออก อย่างชัดเจนพร้อมทั้งมีสมุดลงรายชื่อผู้ที่เข้าเยี่ยมทุกราย หลังจากการจัดทำบัตรคิวเข้าเยี่ยมผู้ป่วย ทำให้เกิดความเป็นระเบียบในการเข้าเยี่ยมมากขึ้น ไม่เกิดความสับสน และไม่เกิดข้อร้องเรียนในเรื่องคิวการเข้าเยี่ยมผู้ป่วย

**5. กิจกรรม/กระบวนการพัฒนานวัตกรรม**

**รูปแบบของกิจกรรม/กระบวนการ**

1. ประชุมทบทวนปัญหาที่เกิดจากการเข้าเยี่ยมผู้ป่วยของญาติที่ไม่เป็นระเบียบ
2. จัดทำบัตรคิวเข้าเยี่ยม
3. แจกบัตรคิว ให้ญาติก่อนเข้าเยี่ยมผู้ป่วย ตามเวลาที่เข้าเยี่ยมเพื่อป้องกันความสับสน (กรณีที่มีญาติมาเยี่ยมคนแรก เวลา 14.30 น. จะแจกใบเข้าเยี่ยมเวลา 14.30 - 14.35 น. เป็นต้น)
4. ปรับปรุงรูปแบบสิ่งประดิษฐ์

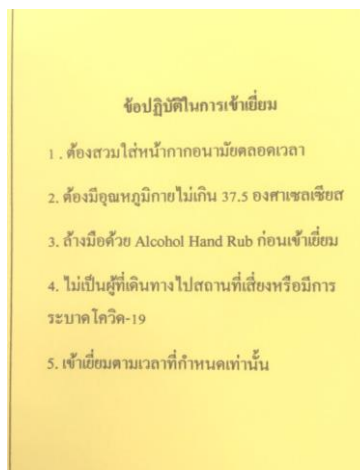
**วิธีการและขั้นตอนการทำสิ่งประดิษฐ์ (พร้อมรูปประกอบ 1-2 รูป)**

1. เตรียมวัสดุและอุปกรณ์สำหรับทำสิ่งประดิษฐ์ให้พร้อม ประกอบด้วย พลาสติกเคลือบบัตร, กระดาษสี A4, กรรไกร และที่เจาะรูกระดาษ

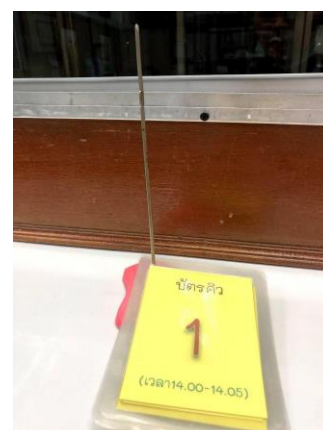
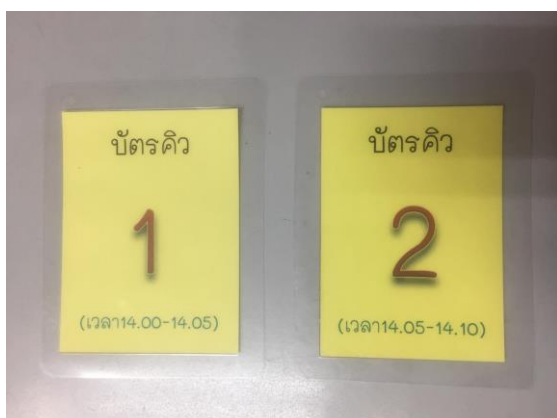
2. พิมพ์หมายเลขคิว 1 – 12 พร้อมระบุเวลาเข้าเยี่ยม ในแต่ละใบ เวลาห่างกันใบละ 5 นาที เช่น บัตรคิว 1 (เวลา 14.00 - 14.05 น.), บัตรคิว 2 (เวลา 14.05 - 14.10 น.), บัตรคิว 3 (เวลา 14.10 - 14.15 น.) เป็นต้น



3. พิมพ์ข้อปฏิบัติการเข้าเยี่ยมด้านหลังบัตรคิว



4. นำบัตรคิวทั้งหมดมาเคลือบด้วยพลาสติกเคลือบบัตร จากนั้นนำมาเจาะรูตรงมุม



## ระยะเวลาดำเนินการ

วันที่เริ่มต้นผลงาน 18 กุมภาพันธ์ 2564

ระยะเวลาการดำเนินการ 18 กุมภาพันธ์ – 19 กุมภาพันธ์ 2564

วันที่เริ่มต้นและวันที่สิ้นสุดการดำเนินงาน 18 กุมภาพันธ์ – 28 กุมภาพันธ์ 2564

## 6. การประเมินผล :

1. เกิดความเป็นระเบียบในการเข้าเยี่ยมผู้ป่วย
2. ไม่มีข้อร้องเรียนของญาติก่อนการเข้าเยี่ยมผู้ป่วย

## 7. บทเรียนที่ได้รับ:

การจัดทำบัตรคิวสำหรับเข้าเยี่ยมผู้ป่วย เริ่มจากเจ้าหน้าที่สูติกรรม 4 เล็งเห็นและใส่ใจถึงปัญหาเล็กๆ ของการเข้าเยี่ยม เพื่อเป็นการป้องกันปัญหาความสับสน และความขัดแย้งที่อาจเกิดขึ้นในเรื่องของคิวเข้าเยี่ยม ทำให้ญาติที่มาขอเข้าเยี่ยมผู้ป่วย ทราบว่าใครมาก่อน – หลัง อีกทั้งยังทำให้ผู้ที่มารอเฝ้าเยี่ยมเกิดความพึงพอใจเนื่องจากมีระบบระเบียบการเข้าเยี่ยมที่ชัดเจน ซึ่งบัตรคิวนี้นำไปใช้กับแผนกอื่นๆ ในโรงพยาบาลได้

## 8. การนำไปใช้ประโยชน์

นำมาใช้จัดคิวให้แก่ญาติที่มารอเข้าเยี่ยมผู้ป่วย

## 9. การสนับสนุนที่ได้รับจากผู้บริหารหน่วยงาน/องค์กร

ได้รับคำปรึกษาและข้อเสนอแนะในเรื่องของการจัดทำบัตรคิว ข้อปฏิบัติก่อนการเข้าเยี่ยมผู้ป่วย รวมถึงการจัดทำรูปแบบนวัตกรรมให้มีความสวยงามและคงทน

## 10. การติดต่อกับทีมงาน

ชื่อผู้ที่สามารถติดต่อได้	นางสาวปัญชลิตา อินทสุวรรณ	
ที่อยู่ (ระบุหน่วยงาน)	หอผู้ป่วยสูติกรรม 4	เบอร์ภายใน : 3456, 3457
โทรศัพท์ (มือถือ)	082-2047853	